



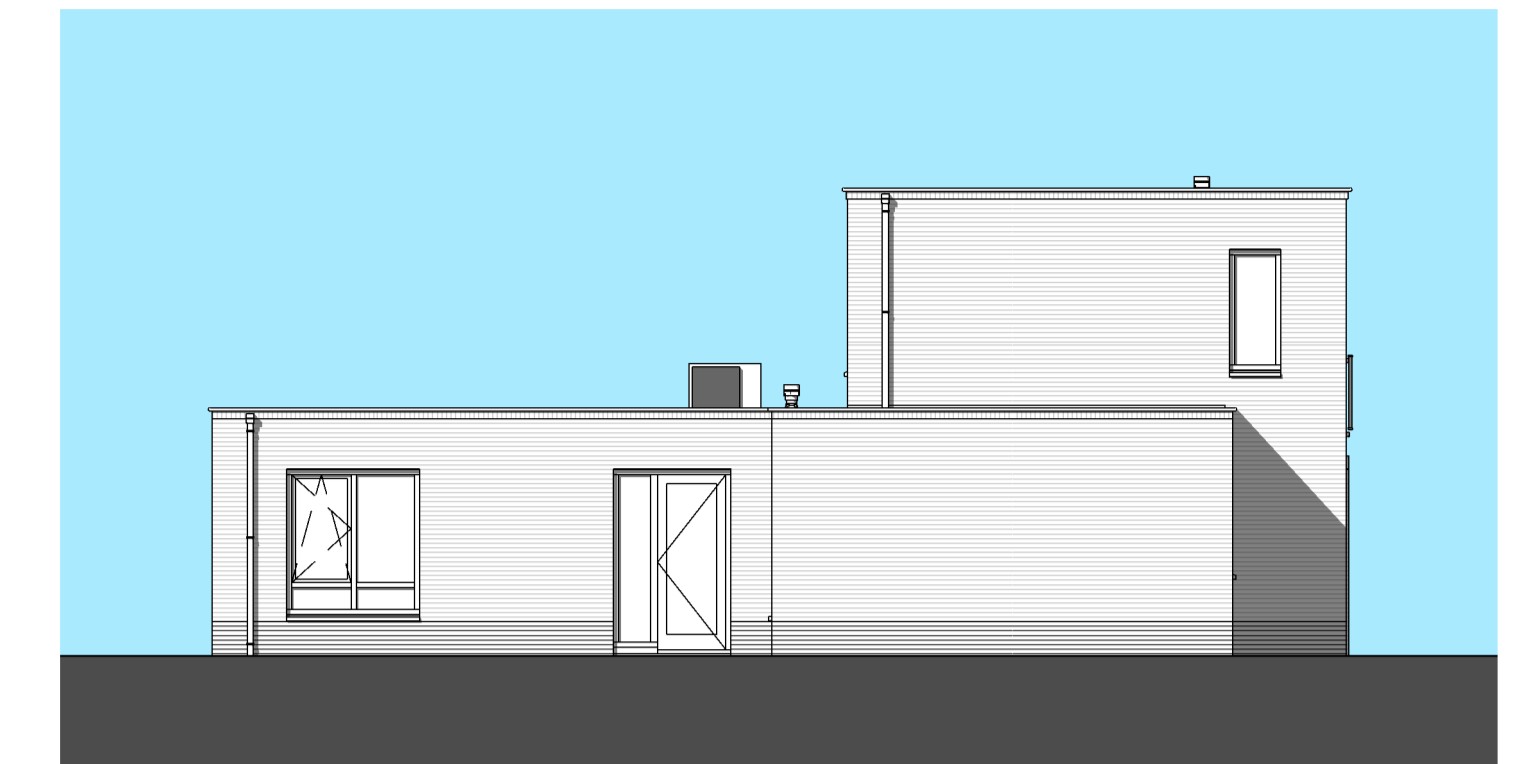
voorgevel - 1:100

type V
bouwnr. 16.21-17.05

type V
bouwnr. 16.22-17.06

type V
bouwnr. 16.23-17.07

type V
bouwnr. 16.24-17.08



zijgevel - 1:100

type V
bouwnr. 16.21-17.05



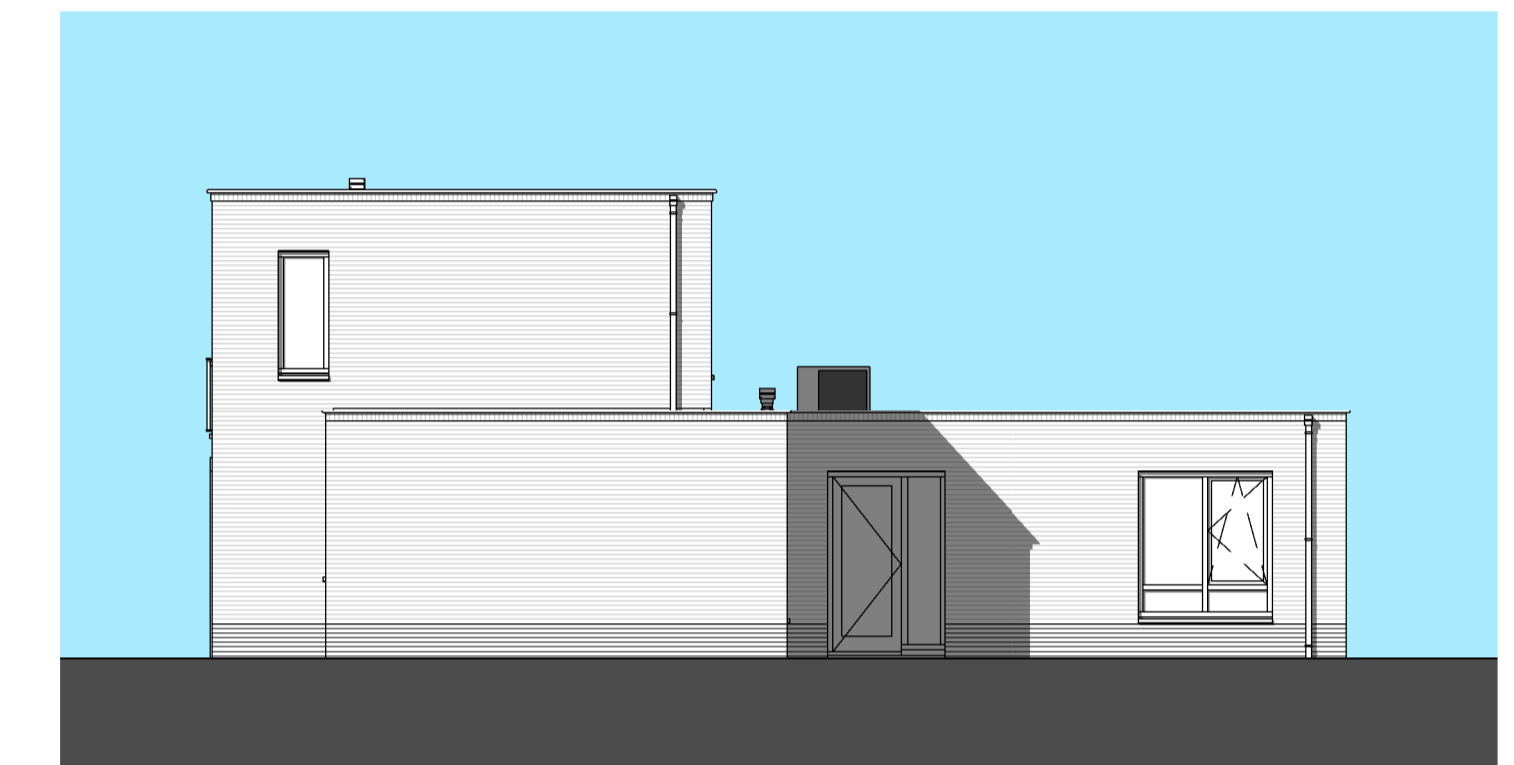
achtergevel - 1:100

type V
bouwnr. 16.24-17.08

type V
bouwnr. 16.23-17.06

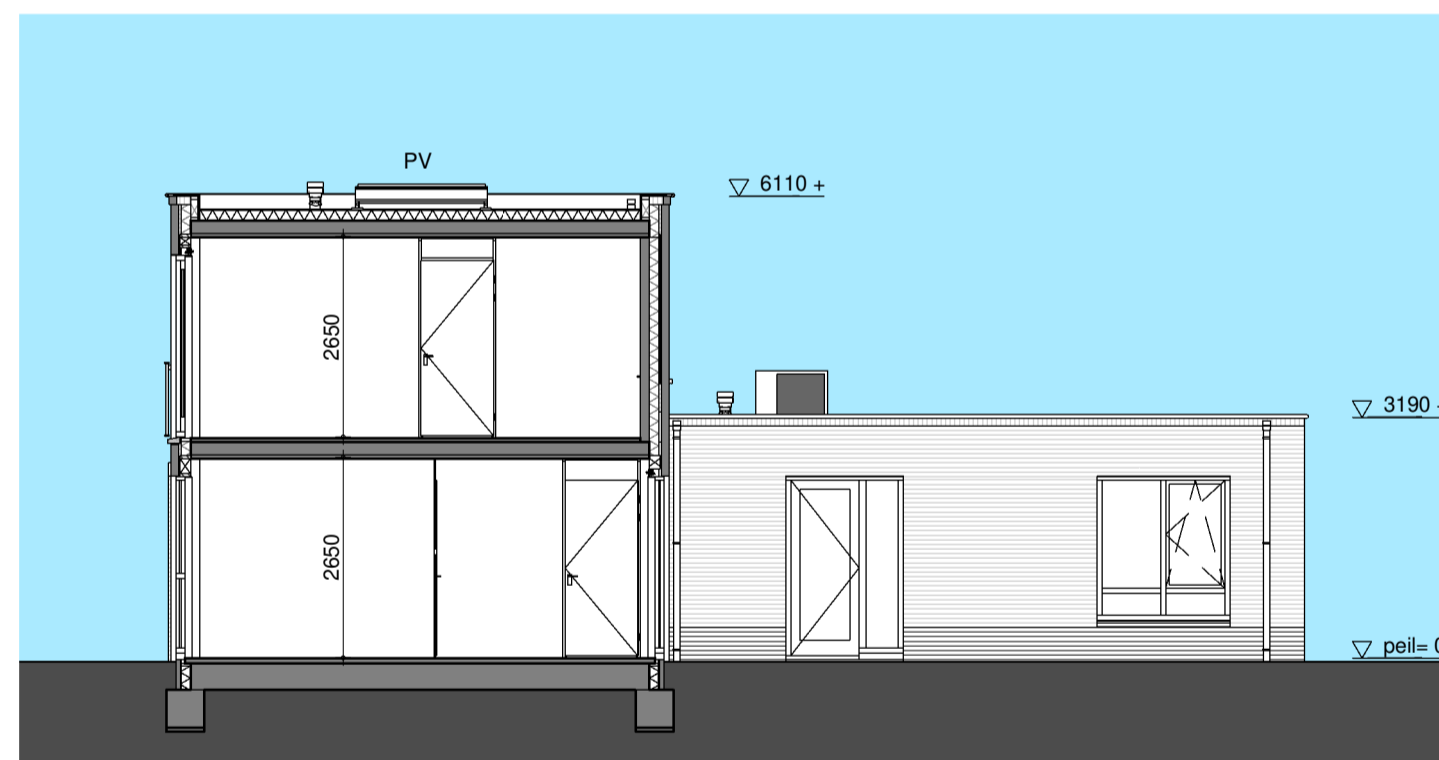
type V
bouwnr. 16.22-17.06

type V
bouwnr. 16.21-17.05



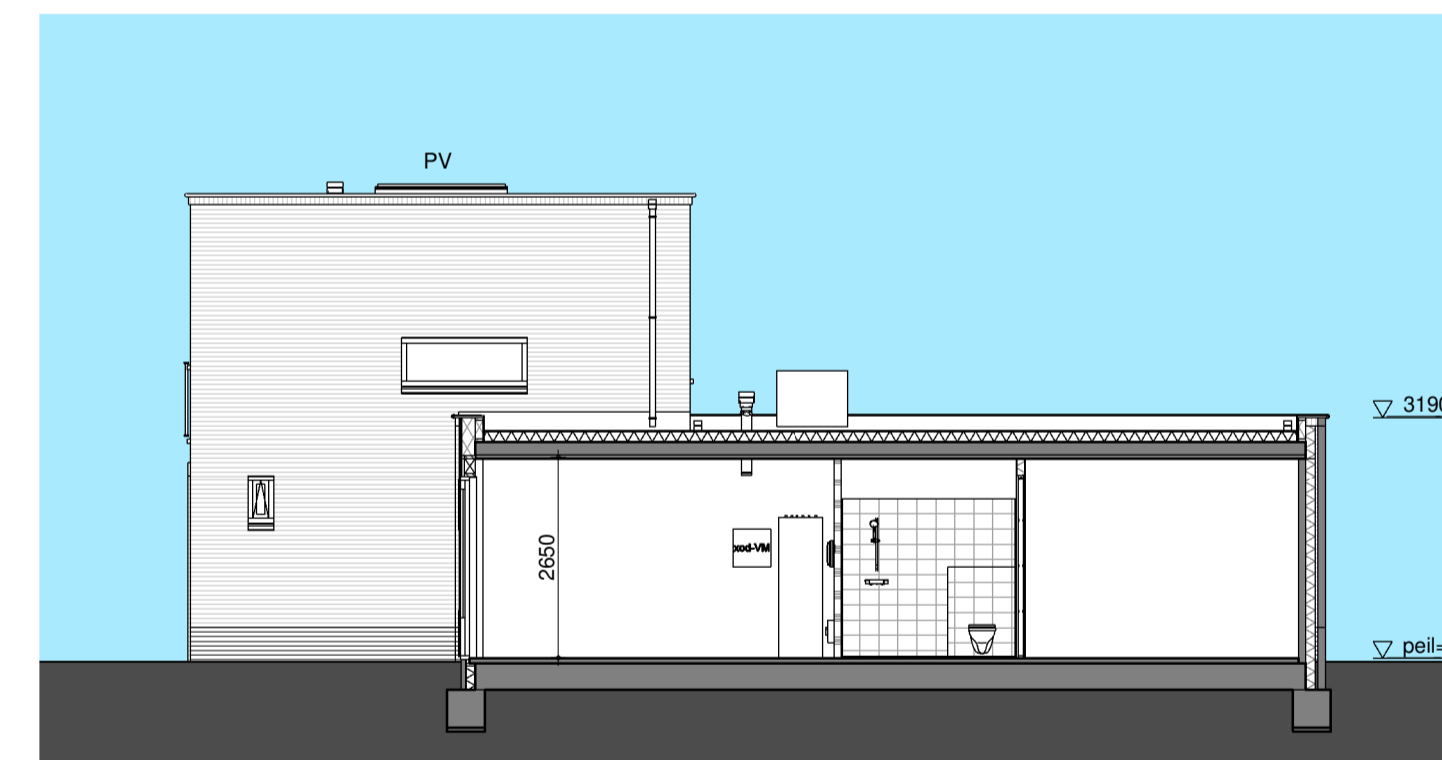
achtergevel - 1:100

type V
bouwnr. 16.21-17.05



doorsnede A - 1:100

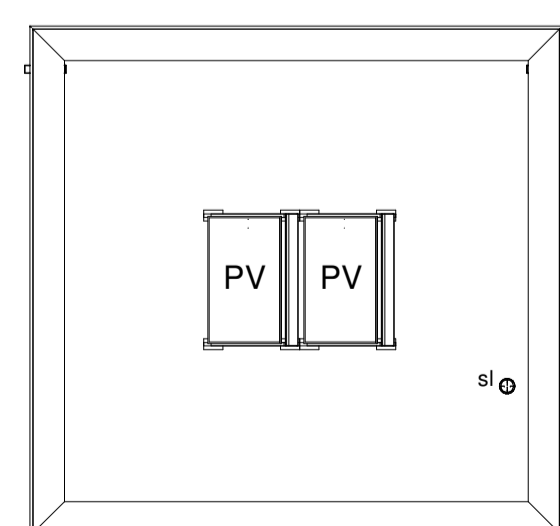
type V



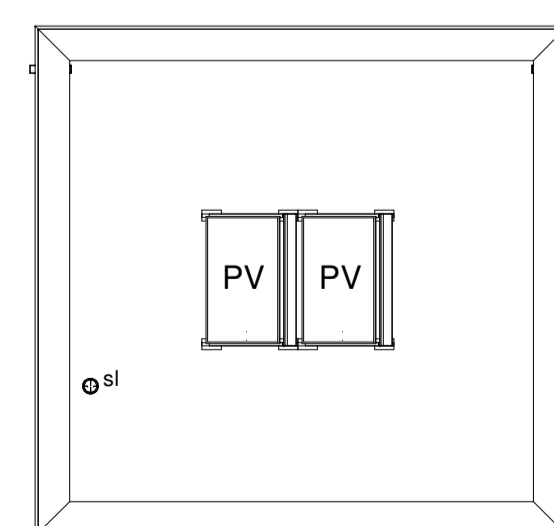
doorsnede B - 1:100

type V

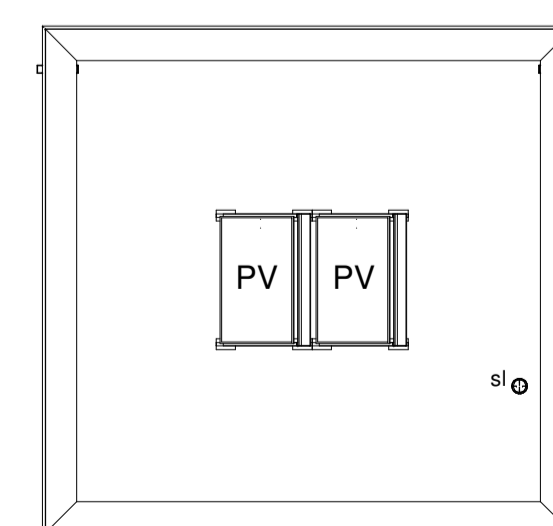
t.p.v. bouwnr. 17.05-17.06-17.07-17.08 zonnepanelen
gespiegeld op dezelfde plaats



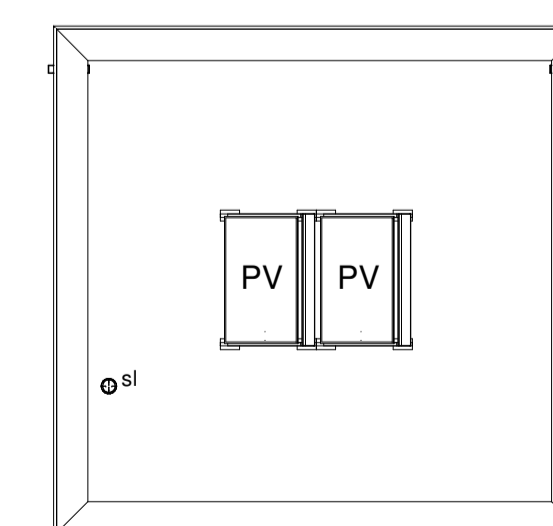
situering zonnepanelen is indicatief



type V
bouwnr. 16.22-17.06



type V
bouwnr. 16.23-17.07



type V
bouwnr. 16.24-17.08

dakaanzicht - 1:100

type V
bouwnr. 16.21-17.05

Bosselaar Zuid te Zevenbergen

deelgebied 3 - verkoopfase 1

gevels, doorsnede en dakaanzicht

woningtype V

tek.nr. VK-V-2

d.d. 07-05-2021

