



voorgevel - type O

basiswoning
10 st. extra PV-panelen



voorgevel - type P

basiswoning

optie 5 - dakvenster 114x118
4 st. extra PV-panelen
optie 6 - dakkapel voorzijde
onderkant kozijn dakkapel ca. 900+ vl.
bovenkant kozijn dakkapel ca. 2410+ vl.
ventilatie-rooster in dakkapelkozijn
4 st. extra PV-panelen



zijgevel - type P

optie 1 - uitbouw
optie 5 - dakvenster 114x118



achtergevel - type P

optie 1 - uitbouw

achtergevel - type O

optie 1 - uitbouw
optie 2 - dubbele deuren
optie 5 - dakvenster 114x118

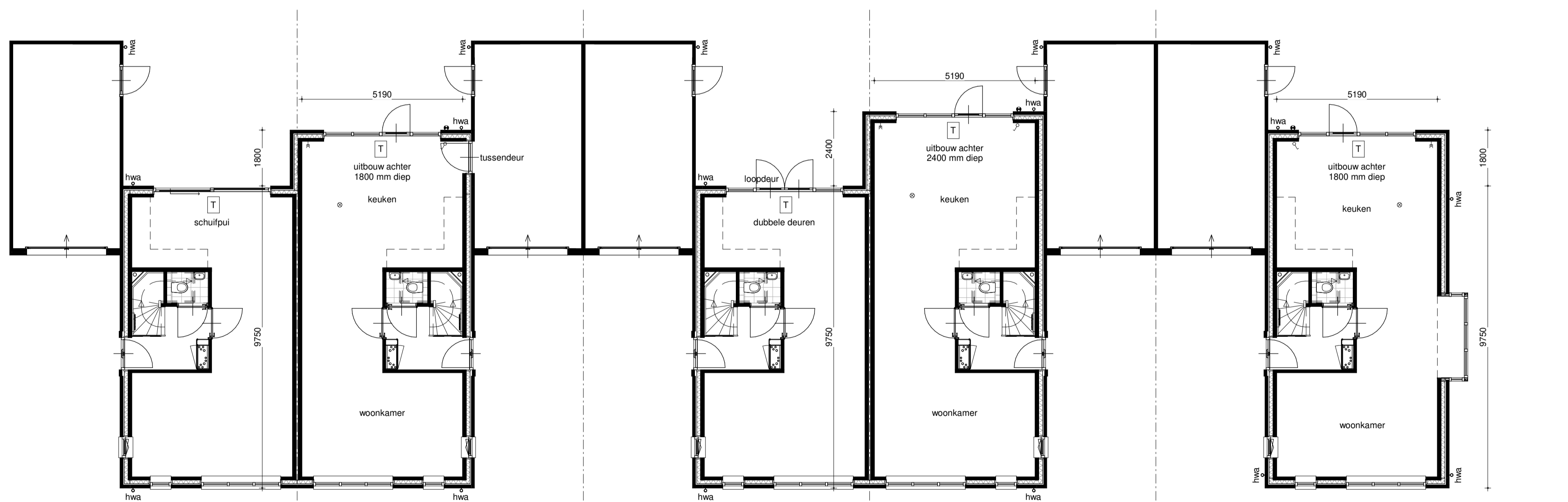
optie 1 - uitbouw

optie 3 - schuifpui



zijgevel - type O

optie 1 - uitbouw
optie 6 - dakkapel voorzijde

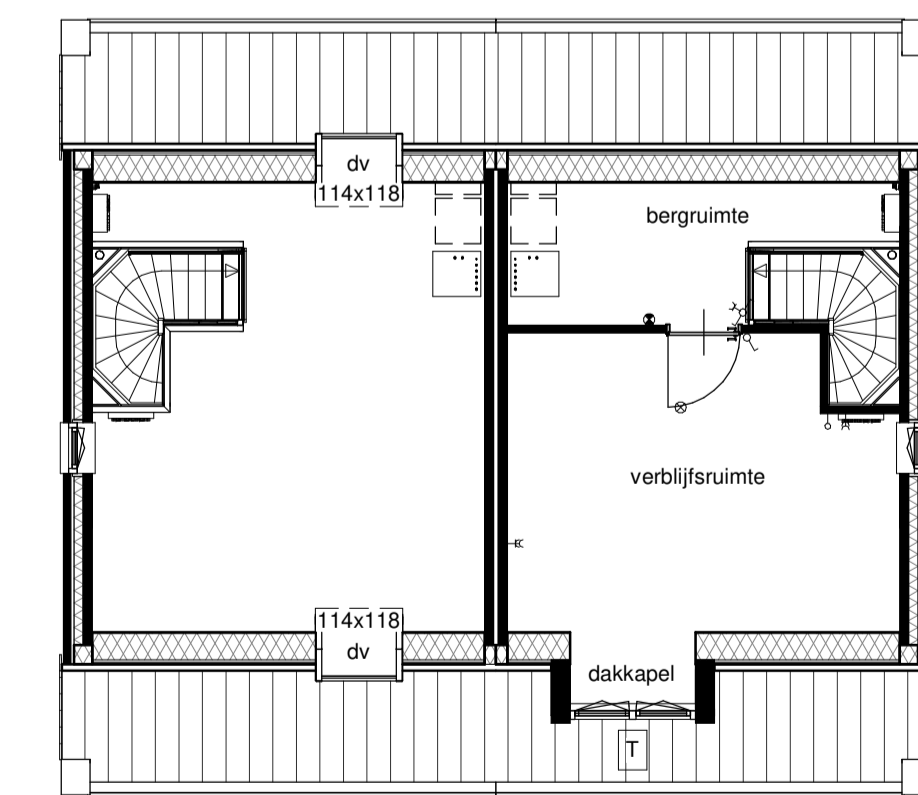


begane grond - type O

optie 3 - schuifpui
optie 1 - uitbouw
optie 4 - tussendeur garage/woning

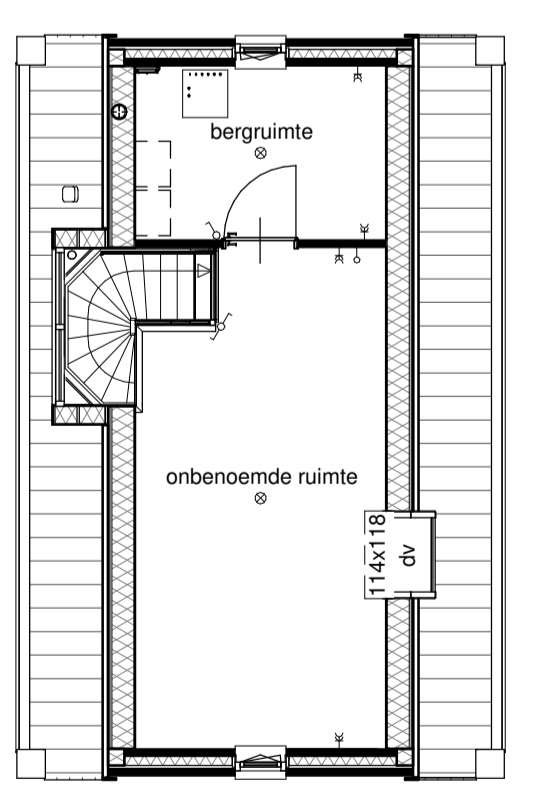
begane grond - type P

optie 2 - dubbele deuren
optie 1 - uitbouw



2e verdieping - type O

optie 5 - dakvenster 114x118 voorzijde
optie 5 - dakvenster 114x118 achterzijde
optie 6 - dakkapel voorzijde
indelingmogelijkheid



2e verdieping - type P

optie 5 - dakvenster 114x118 linkerzijde
indelingmogelijkheid

Bosselaar Zuid te Zevenbergen
Deelgebied 3B - verkoopfase 2
Opties
Woningtype O en P
VK-OP-03 01-11-2022



uitgesproken zevenbergen

elektrapunten volgens tekening VK-OP-01
alle opties zowel mogelijk bij type O als bij type P
combinaties van meerdere opties per woning mogelijk